

233 VIVIENDAS EN BLOQUE, GARAJES Y TRASTEROS

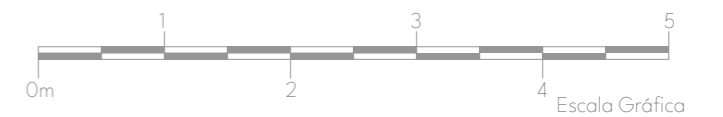
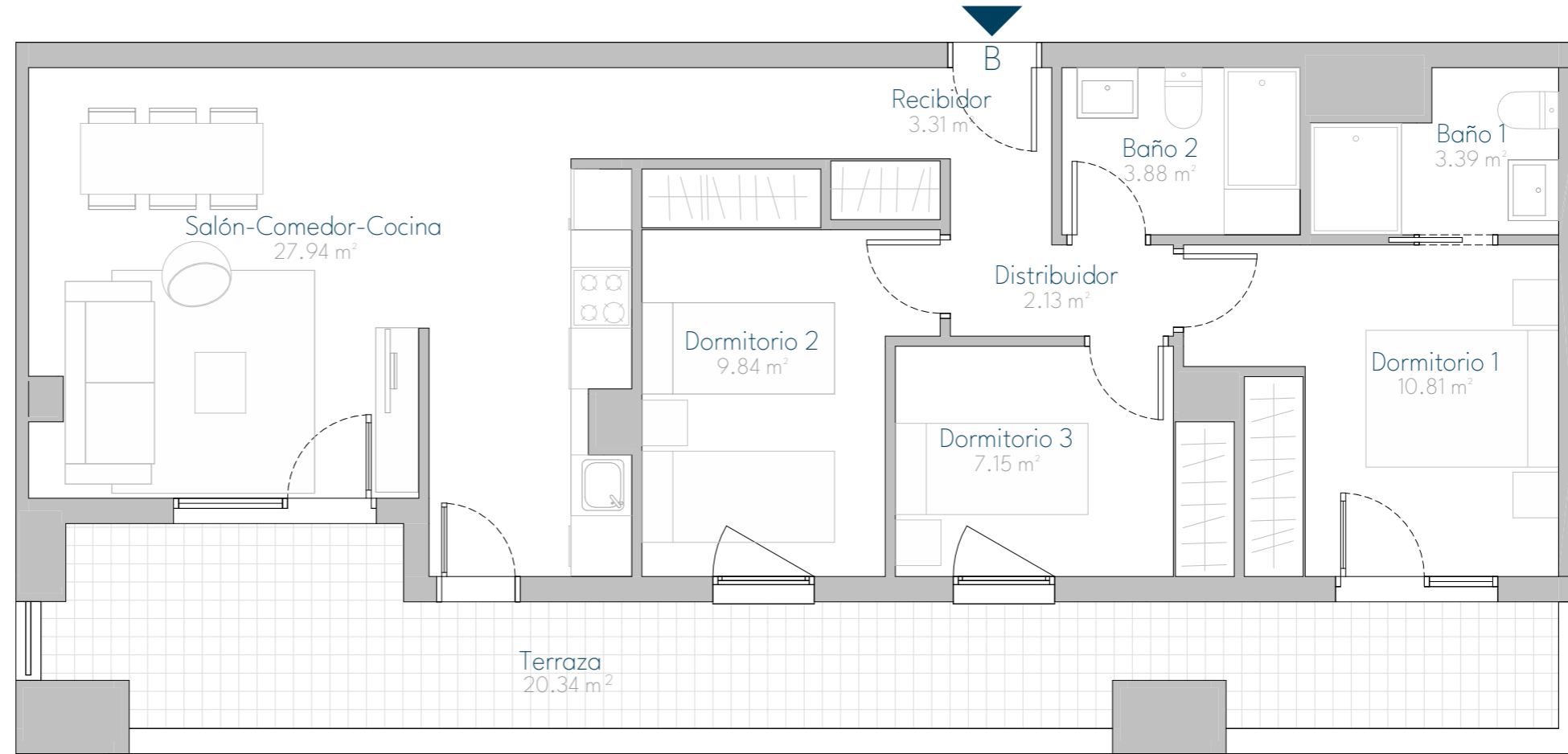
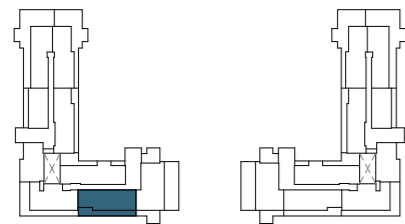
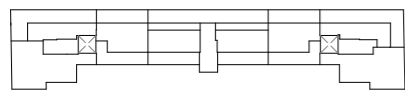
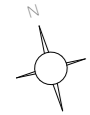
Av. Manu Leguineche 3
Azuqueca de Henares (GU)

PORTAL A2 ÁTICO B

TIPO: Vivienda TP21
3 DORMITORIOS

SUPERFICIES

Superficie útil interior	68,45 m ²
Terraza	20,34 m ²
TOTAL ÚTIL	88,79 m ²
TOTAL CONSTRUIDA ⁽¹⁾	105,55 m ²
TOTAL CONSTRUIDA con PPZC ⁽²⁾	128,26 m ²



(1) Superficie construida interior y exterior de la vivienda sin repercusión de las zonas comunes
(2) Superficie construida interior y exterior de la vivienda con repercusión de las zonas comunes

(*) Este plano puede sufrir modificaciones en función del desarrollo de la promoción. El amueblamiento reflejado tiene únicamente efectos decorativos. La Dirección Facultativa se reserva el derecho de efectuar los cambios necesarios por motivos funcionales, estéticos y legales que pudieran producirse, sin que ellos suponga una merma en la calidad de la construcción. Cotas orientativas.

233 VIVIENDAS EN BLOQUE, GARAJES Y TRASTEROS

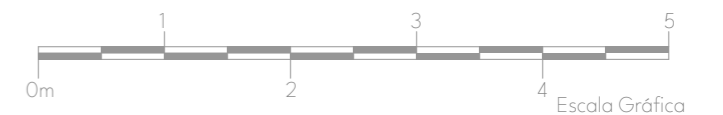
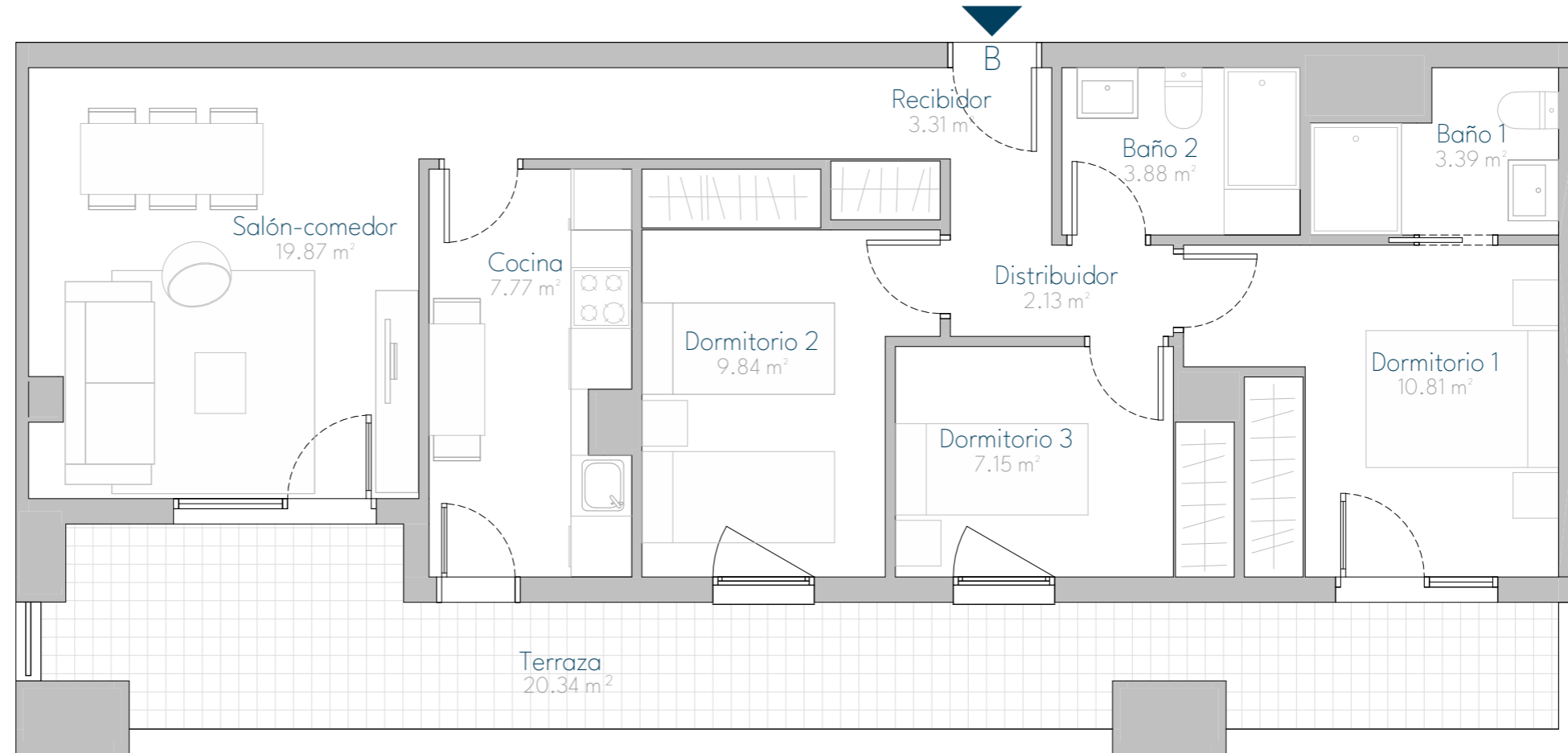
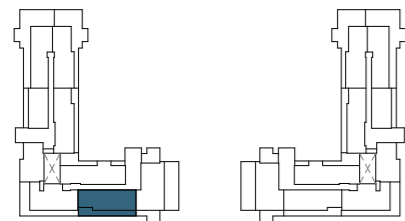
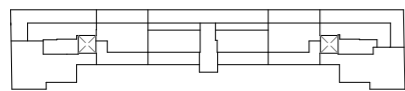
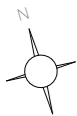
Av. Manu Leguineche 3
Azuqueca de Henares (GU)

PORTAL A2 ÁTICO B

TIPO: Vivienda TP21
3 DORMITORIOS

SUPERFICIES

Superficie útil interior	68,15 m ²
Terraza	20,34 m ²
TOTAL ÚTIL	88,49 m ²
TOTAL CONSTRUIDA (1)	105,55 m ²
TOTAL CONSTRUIDA con PPZC (2)	128,26 m ²



(1) Superficie construida interior y exterior de la vivienda sin repercusión de las zonas comunes
(2) Superficie construida interior y exterior de la vivienda con repercusión de las zonas comunes

(*) Este plano puede sufrir modificaciones en función del desarrollo de la promoción. El amueblamiento reflejado tiene únicamente efectos decorativos. La Dirección Facultativa se reserva el derecho de efectuar los cambios necesarios por motivos funcionales, estéticos y legales que pudieran producirse, sin que ellos suponga una merma en la calidad de la construcción. Cotas orientativas.