

# NOVA

by Top Gestión

## 233 VIVIENDAS EN BLOQUE, GARAJES Y TRASTEROS

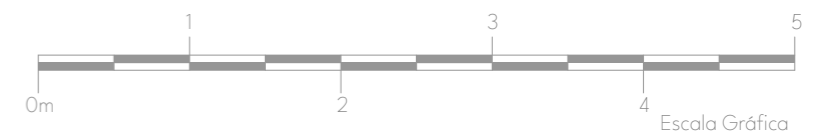
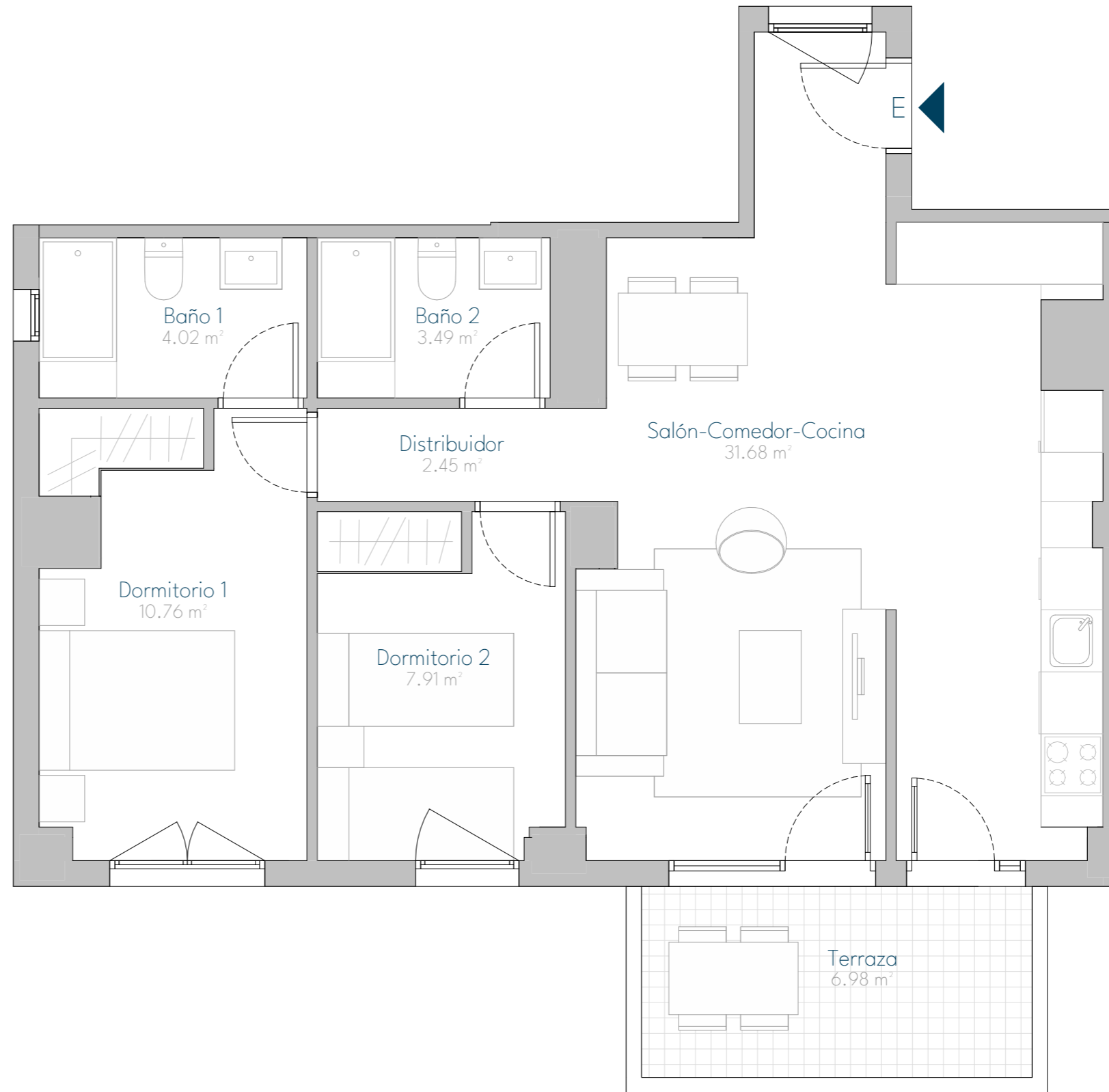
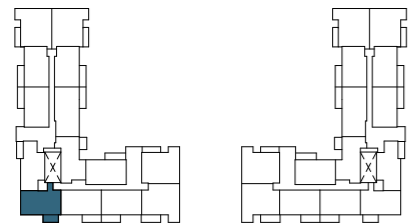
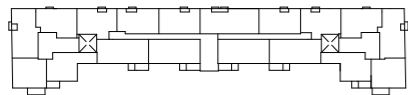
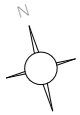
Av. Manu Leguineche 3  
Azuqueca de Henares (GU)

### PORTAL A2 PRIMERO E

TIPO: Vivienda T8  
2 DORMITORIOS

#### SUPERFICIES

Superficie útil interior	60,31 m <sup>2</sup>
Terraza	6,98 m <sup>2</sup>
TOTAL ÚTIL	67,29 m <sup>2</sup>
TOTAL CONSTRUIDA <sup>(1)</sup>	79,73 m <sup>2</sup>
TOTAL CONSTRUIDA con PPZC <sup>(2)</sup>	96,88 m <sup>2</sup>



(1) Superficie construida interior y exterior de la vivienda sin repercusión de las zonas comunes  
(2) Superficie construida interior y exterior de la vivienda con repercusión de las zonas comunes

(\*) Este plano puede sufrir modificaciones en función del desarrollo de la promoción. El amueblamiento reflejado tiene únicamente efectos decorativos. La Dirección Facultativa se reserva el derecho de efectuar los cambios necesarios por motivos funcionales, estéticos y legales que pudieran producirse, sin que ellos suponga una merma en la calidad de la construcción. Cotas orientativas.

# NOVA

by Top Gestión

## 233 VIVIENDAS EN BLOQUE, GARAJES Y TRASTEROS

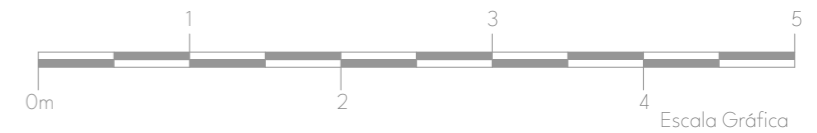
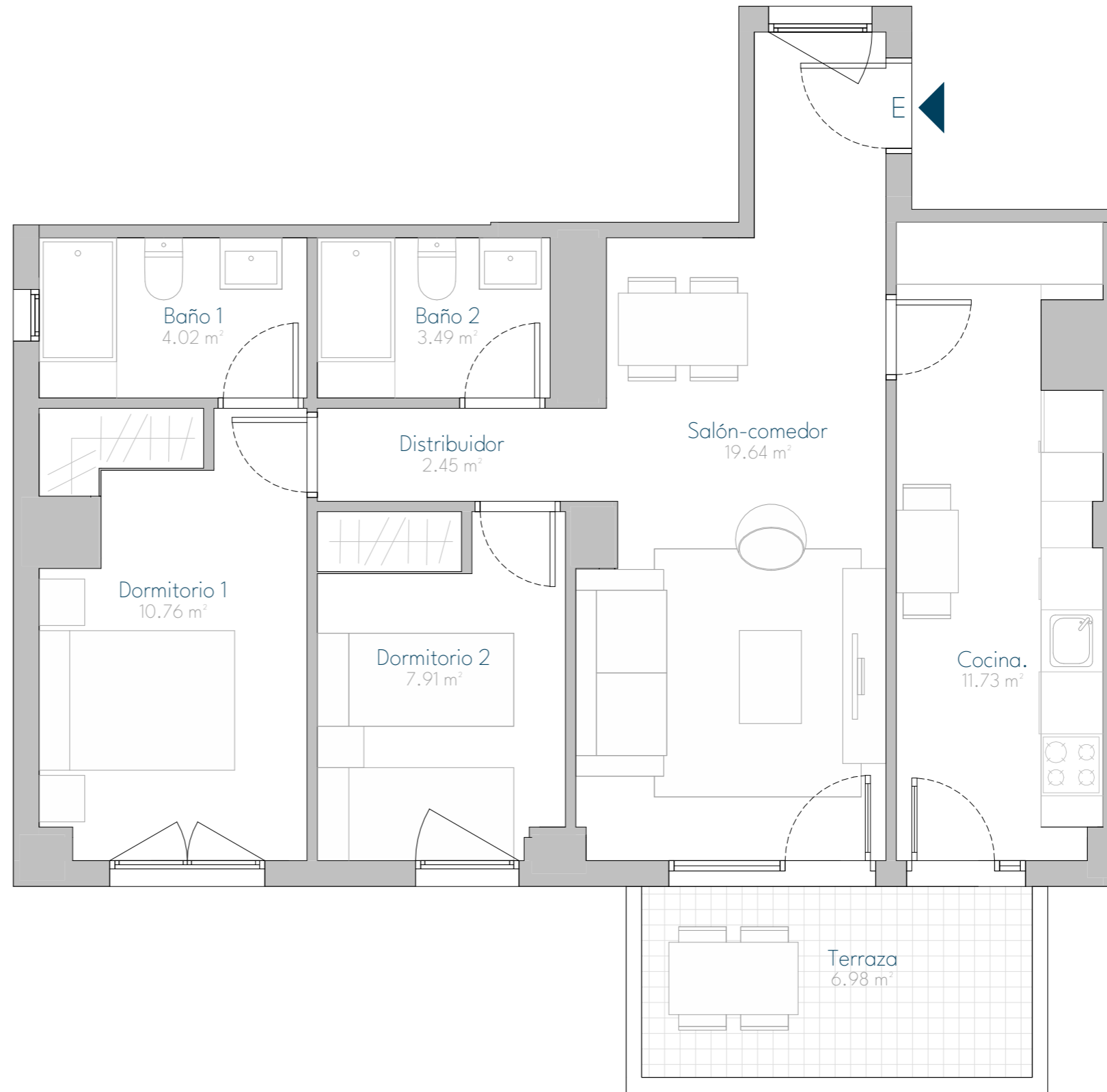
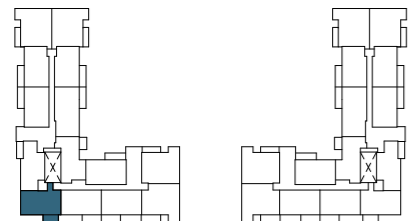
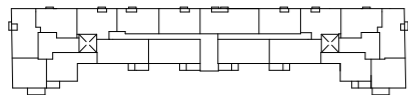
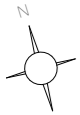
Av. Manu Leguineche 3  
Azuqueca de Henares (GU)

### PORTAL A2 PRIMERO E

TIPO: Vivienda T8  
2 DORMITORIOS

#### SUPERFICIES

Superficie útil interior	60,00 m <sup>2</sup>
Terraza	6,98 m <sup>2</sup>
TOTAL ÚTIL	66,98 m <sup>2</sup>
TOTAL CONSTRUIDA <sup>(1)</sup>	79,73 m <sup>2</sup>
TOTAL CONSTRUIDA con PPZC <sup>(2)</sup>	96,88 m <sup>2</sup>



(1) Superficie construida interior y exterior de la vivienda sin repercusión de las zonas comunes  
(2) Superficie construida interior y exterior de la vivienda con repercusión de las zonas comunes

(\*) Este plano puede sufrir modificaciones en función del desarrollo de la promoción. El amueblamiento reflejado tiene únicamente efectos decorativos. La Dirección Facultativa se reserva el derecho de efectuar los cambios necesarios por motivos funcionales, estéticos y legales que pudieran producirse, sin que ellos suponga una merma en la calidad de la construcción. Cotas orientativas.