

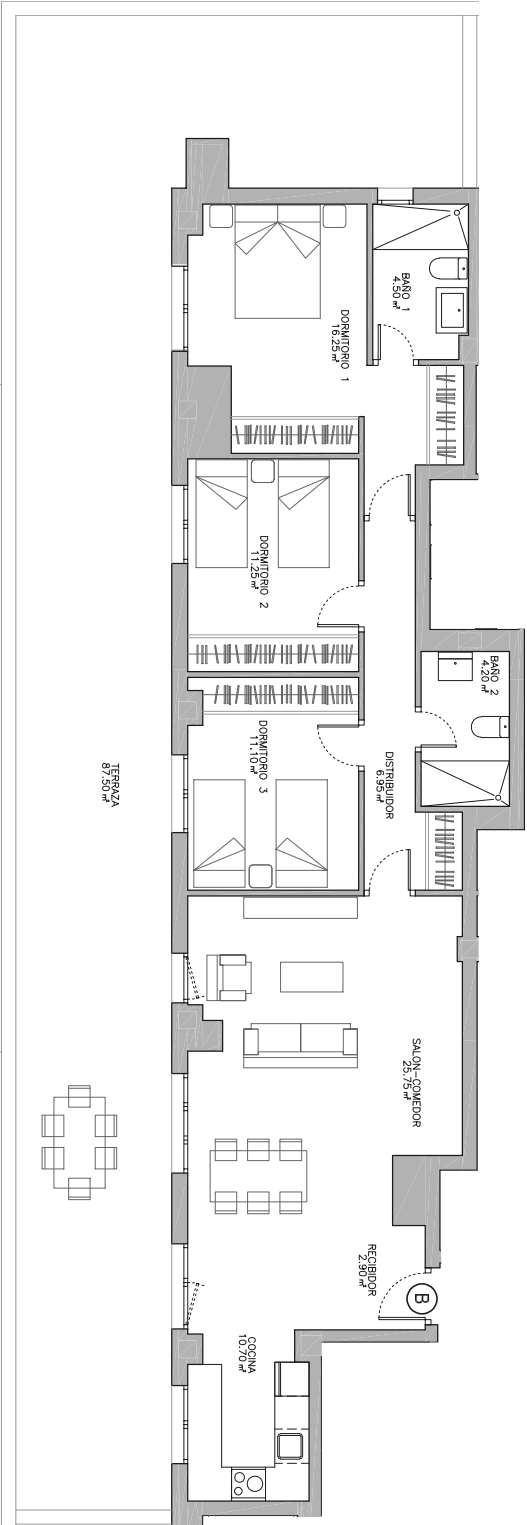
160 VIVIENDAS CON GARAJES,
TRASTEROS Y PISCINA

Parcela CL-3.1-A
CABANILLAS DEL CAMPO. GUADALAJARA

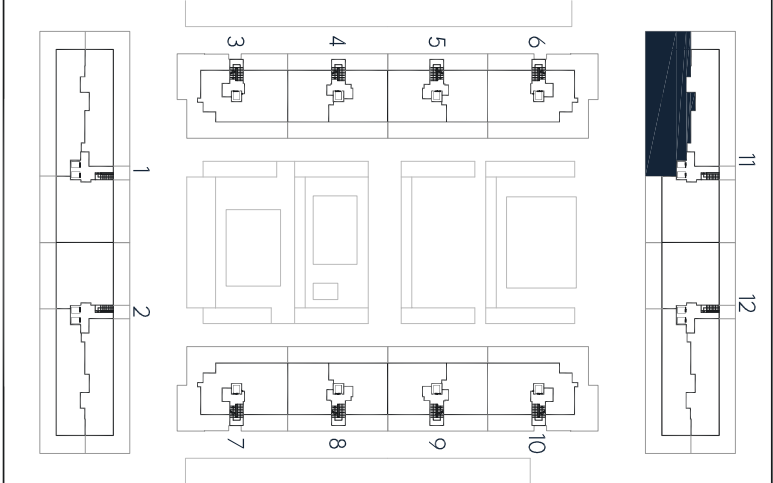
VIVIENDA TIPO A3

PORTAL 11. PLANTA ÁTICO. LETRA B

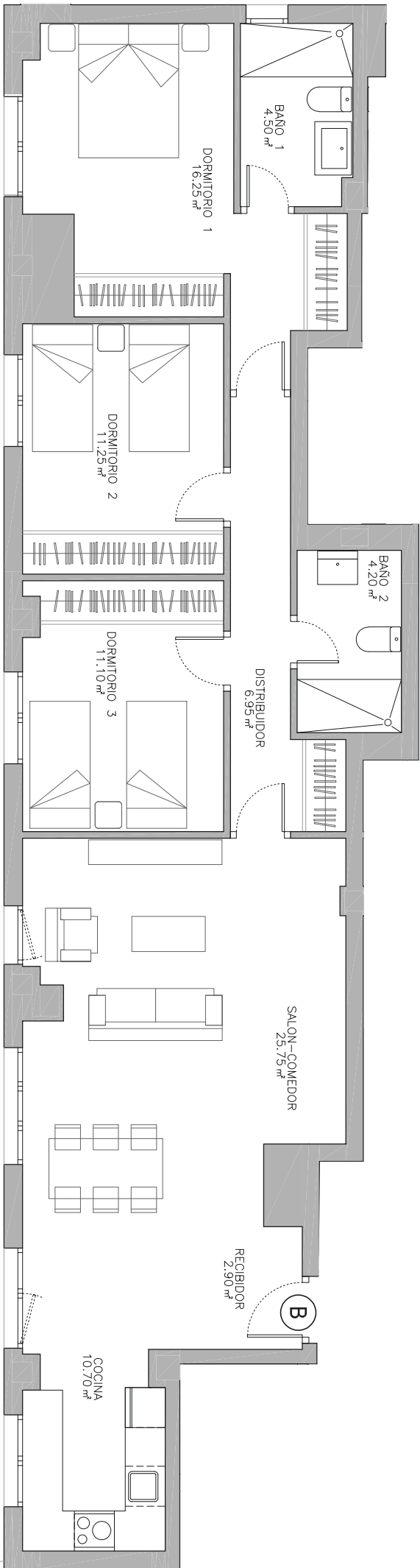
SUPERFICIES ÚTILES	
Superficie útil interior	93.60 m²
Superficie útil terraza	87.50 m²
Superficie útil total	181.10 m²
SUPERFICIES CONSTRUIDAS	
Superficie construido	112.09 m²
Superficie construida con p.p. zzcc.	138.99 m²



C A L L E U T A N D E



A V E N I D A D E B R I H U E G A



Este plano puede sufrir modificaciones en función del desarrollo de la promoción. El amueblamiento reflejado tiene únicamente efectos decorativos, se incluirá el indicado en la memoria de calidades.
La Dirección Foculativa se reserva el derecho de efectuar los cambios necesarios por motivos funcionales, estéticos y/o legales que puedan producirse, sin que ello suponga una merma en la calidad de la construcción. Cotas orientativas.

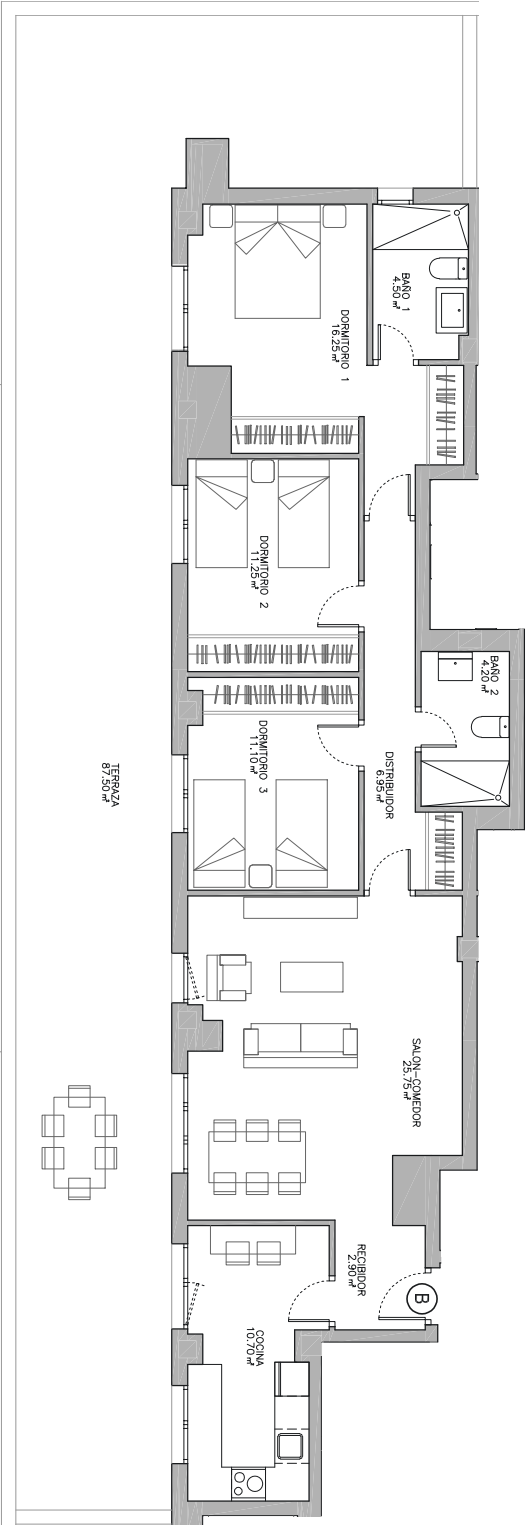
160 VIVIENDAS CON GARAJES,
TRASTEROS Y PISCINA

Parcela CL-3.1-A
CABANILLAS DEL CAMPO. GUADALAJARA

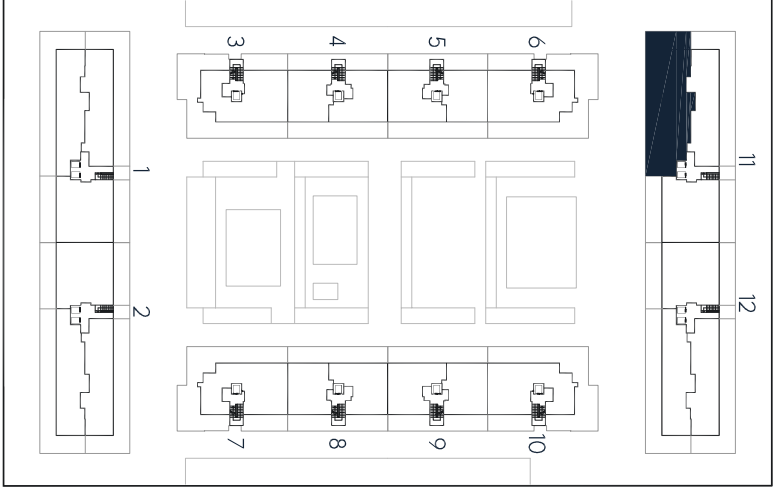
VIVIENDA TIPO A3

PORTAL 11. PLANTA ÁTICO. LETRA B

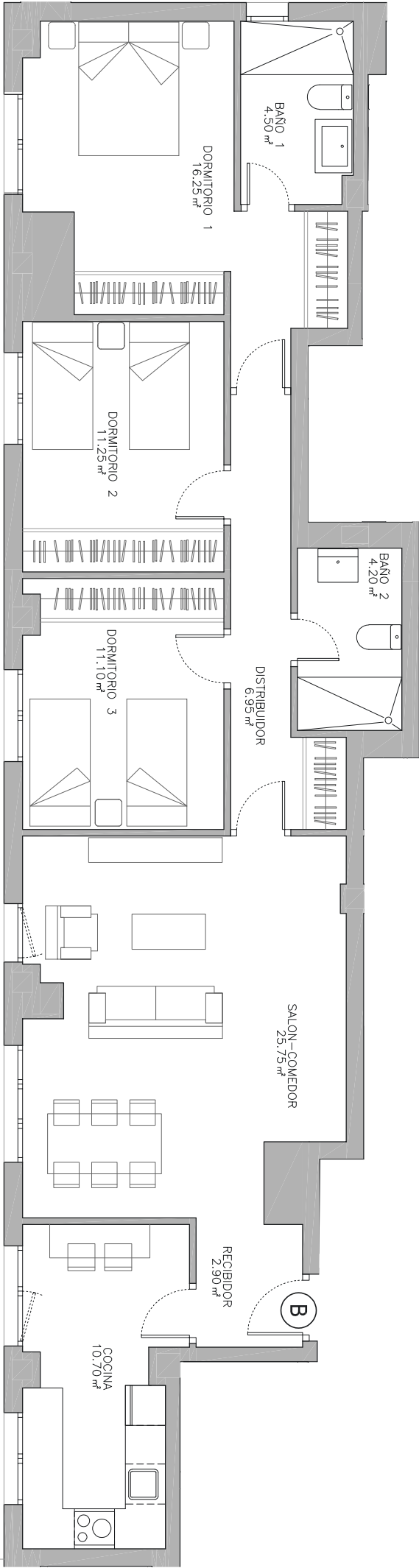
SUPERFICIES ÚTILES	
Superficie útil interior	93.60 m²
Superficie útil terraza	87.50 m²
Superficie útil total	181.10 m²
SUPERFICIES CONSTRUIDAS	
Superficie construido	112.09 m²
Superficie construida con p.p. zzcc.	138.99 m²



C A L L E U T A N D E



A V E N I D A D E B R I H U E G A



Este plano puede sufrir modificaciones en función del desarrollo de la promoción. El amueblamiento reflejado tiene únicamente efectos decorativos, se incluirá el indicado en la memoria de calidades.
La Dirección Foculativa se reserva el derecho de efectuar los cambios necesarios por motivos funcionales, estéticos y/o legales que puedan producirse, sin que ello suponga una merma en la calidad de la construcción. Cotas orientativas.